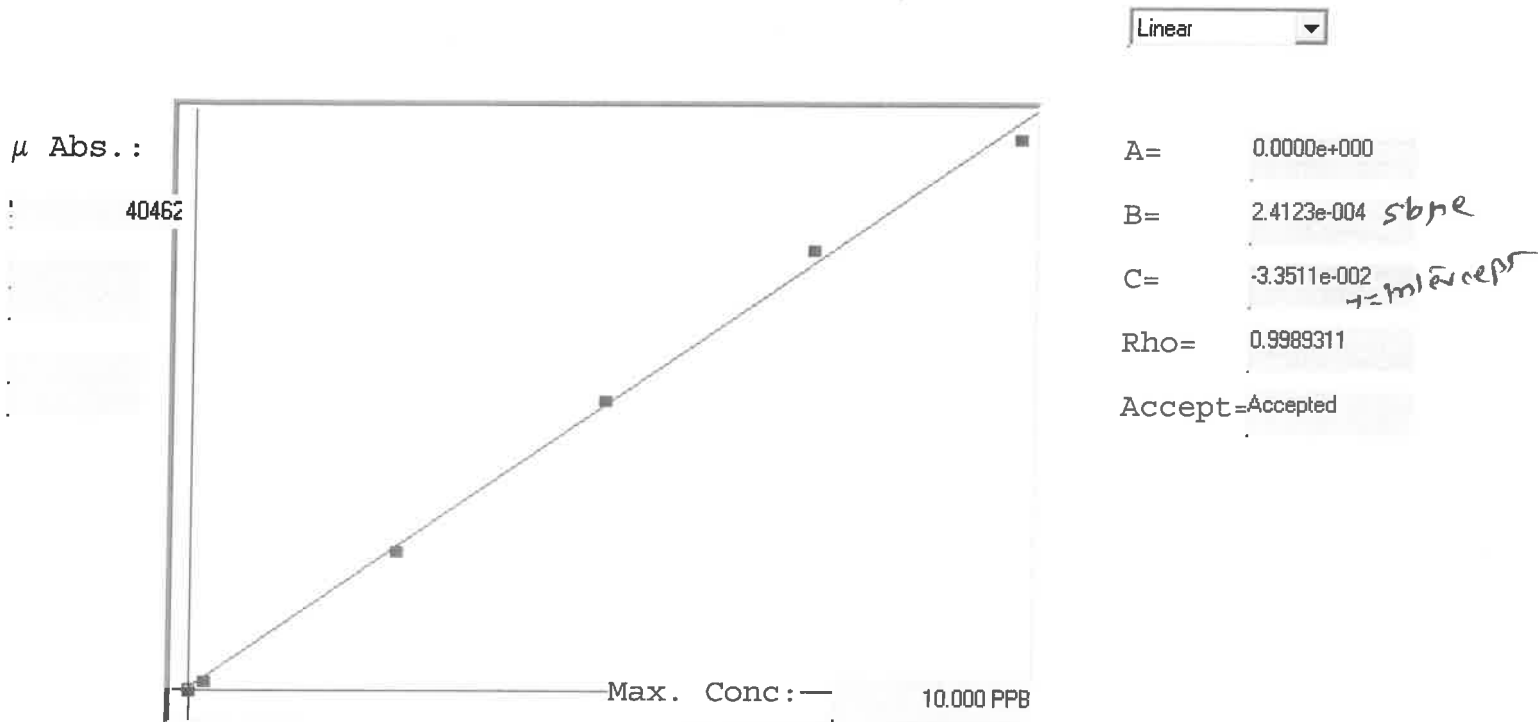


LB134747

SFAM01.1

INSTRUMENT ID: CV1



Std ID	Conc.	Calc.	Dev.	Mean	SD or %RSD	Rep 1	Rep 2	Rep 3	Rep 4	Rep 5	<i>6/6/11</i>
0.00	0.000	-0.034	-0.034	0	0.000	0					=
0.05	0.050										~17
0.20	0.200	0.167	-0.033	831	0.0 %	831					~2
2.50	2.500	2.445	-0.055	10274	0.0 %	10274					2
5.00	5.000	5.104	0.104	21298	0.0 %	21298					4
7.50	7.500	7.790	0.290	32431	0.0 %	32431					~3
10.0	10.000	9.727	-0.273	40462	0.0 %	40462					

LB134747

INSTRUMENT ID : CV1

Sample ID	Extended ID	μ Abs.	Conc.	Std Conc	Method	Units	Date	Type
	0 S0	0	-		0 SFAM01.1	PPB	2/19/2025 14:26	Std
	0.2 S01	831	-		0.2 SFAM01.1	PPB	2/19/2025 14:28	Std
	2.5 S02	10274	-		2.5 SFAM01.1	PPB	2/19/2025 14:31	Std
	5 S03	21298	-		5 SFAM01.1	PPB	2/19/2025 14:33	Std
	7.5 S04	32431	-		7.5 SFAM01.1	PPB	2/19/2025 14:35	Std
	10 S05	40462	-		10 SFAM01.1	PPB	2/19/2025 14:38	Std
ICV010	ICV010	15781	3.7734 -		SFAM01.1	PPB	2/19/2025 14:43	SMPL
ICB010	ICB010	-7	-0.0352 -		SFAM01.1	PPB	2/19/2025 14:48	SMPL
CCV087	CCV087	21702	5.2018 -		SFAM01.1	PPB	2/19/2025 14:50	SMPL
CCB087	CCB087	-298	-0.1054 -		SFAM01.1	PPB	2/19/2025 14:52	SMPL
PB166782BL	PBW782	282	0.0345 -		SFAM01.1	PPB	2/19/2025 14:55	SMPL
Q1231-01	ME2993	314	0.0422 -		SFAM01.1	PPB	2/19/2025 14:57	SMPL
Q1231-02	ME2993D	280	0.034 -		SFAM01.1	PPB	2/19/2025 14:59	SMPL
Q1231-03	ME2993S	5535	1.3017 -		SFAM01.1	PPB	2/19/2025 15:02	SMPL
Q1231-04	ME29C1	496	0.0861 -		SFAM01.1	PPB	2/19/2025 15:04	SMPL
Q1231-05	ME29C2	247	0.0261 -		SFAM01.1	PPB	2/19/2025 15:06	SMPL
Q1231-06	ME29C3	167	0.0068 -		SFAM01.1	PPB	2/19/2025 15:08	SMPL
Q1231-07	ME29C4	186	0.0114 -		SFAM01.1	PPB	2/19/2025 15:11	SMPL
Q1255-01	MDCZM3	219	0.0193 -		SFAM01.1	PPB	2/19/2025 15:13	SMPL
Q1255-02	MDCZP0	297	0.0381 -		SFAM01.1	PPB	2/19/2025 15:15	SMPL
Q1255-03	MDCZP1	330	0.0461 -		SFAM01.1	PPB	2/19/2025 15:17	SMPL
Q1255-04	MDCZP5	2458	0.5594 -		SFAM01.1	PPB	2/19/2025 15:20	SMPL
Q1255-05	MDCZM4	-78	-0.0523 -		SFAM01.1	PPB	2/19/2025 15:22	SMPL
Q1255-06	MDCZN3	283	0.0348 -		SFAM01.1	PPB	2/19/2025 15:24	SMPL
Q1255-07	MDCZP2	259	0.029 -		SFAM01.1	PPB	2/19/2025 15:27	SMPL
Q1255-08	MDCZN8	-23	-0.0391 -		SFAM01.1	PPB	2/19/2025 15:29	SMPL
Q1255-09	MDCZN8D	-8	-0.0354 -		SFAM01.1	PPB	2/19/2025 15:31	SMPL
Q1255-10	MDCZN8S	5182	1.2166 -		SFAM01.1	PPB	2/19/2025 15:33	SMPL
Q1255-11	MDCZL6	173	0.0082 -		SFAM01.1	PPB	2/19/2025 15:36	SMPL
Q1255-12	MDCZL9	-36	-0.0422 -		SFAM01.1	PPB	2/19/2025 15:38	SMPL
CCV088	CCV088	0	-0.0335 -		SFAM01.1	PPB	2/19/2025 15:40	SMPL
CCV088	CCV088	21376	5.1231 -		SFAM01.1	PPB	2/19/2025 15:41	SMPL
CCB088	CCB088	-240	-0.0914 -		SFAM01.1	PPB	2/19/2025 15:43	SMPL
Q1255-13	MDCZN9	333	0.0468 -		SFAM01.1	PPB	2/19/2025 15:46	SMPL
Q1255-14	MDCZN2	354	0.0519 -		SFAM01.1	PPB	2/19/2025 15:48	SMPL
Q1255-15	MDCZN7	281	0.0343 -		SFAM01.1	PPB	2/19/2025 15:50	SMPL
Q1255-16	MDCZP4	278	0.0336 -		SFAM01.1	PPB	2/19/2025 15:52	SMPL
PB166783BL	PBW783	180	0.0099 -		SFAM01.1	PPB	2/19/2025 15:55	SMPL
Q1245-05	A6327	400	0.063 -		SFAM01.1	PPB	2/19/2025 16:01	SMPL
Q1245-06	A6328	201	0.015 -		SFAM01.1	PPB	2/19/2025 16:04	SMPL
Q1245-07	A6329	207	0.0164 -		SFAM01.1	PPB	2/19/2025 16:06	SMPL
Q1245-08	A6330	223	0.0203 -		SFAM01.1	PPB	2/19/2025 16:08	SMPL
Q1245-09	A6335	256	0.0282 -		SFAM01.1	PPB	2/19/2025 16:10	SMPL
Q1245-10	A6335D	193	0.013 -		SFAM01.1	PPB	2/19/2025 16:13	SMPL
Q1245-11	A6335S	5350	1.2571 -		SFAM01.1	PPB	2/19/2025 16:15	SMPL
Q1245-12	A6336	242	0.0249 -		SFAM01.1	PPB	2/19/2025 16:17	SMPL

LB134747
INSTRUMENT ID : CV1

Q1245-13	A6337	228	0.0215 -	SFAM01.1	PPB	2/19/2025 16:19	SMPL
Q1245-14	A6338	301	0.0391 -	SFAM01.1	PPB	2/19/2025 16:22	SMPL
Q1245-15	A6339	251	0.027 -	SFAM01.1	PPB	2/19/2025 16:24	SMPL
Q1245-16	A6340	268	0.0311 -	SFAM01.1	PPB	2/19/2025 16:26	SMPL
Q1245-17	A6341	204	0.0157 -	SFAM01.1	PPB	2/19/2025 16:29	SMPL
CCV089	CCV089	22472	5.3875 -	SFAM01.1	PPB	2/19/2025 16:31	SMPL
CCB089	CCB089	-284	-0.102 -	SFAM01.1	PPB	2/19/2025 16:33	SMPL
Q1339-01	ME29C5	171	0.0077 -	SFAM01.1	PPB	2/19/2025 16:35	SMPL
Q1339-02	ME29C7	218	0.0191 -	SFAM01.1	PPB	2/19/2025 16:38	SMPL
Q1339-03	ME29C6	241	0.0246 -	SFAM01.1	PPB	2/19/2025 16:40	SMPL
Q1339-04	ME29C9	290	0.0364 -	SFAM01.1	PPB	2/19/2025 16:42	SMPL
Q1339-05	ME29D1	227	0.0212 -	SFAM01.1	PPB	2/19/2025 16:44	SMPL
Q1339-06	ME29D2	213	0.0179 -	SFAM01.1	PPB	2/19/2025 16:47	SMPL
Q1339-07	ME29D4	283	0.0348 -	SFAM01.1	PPB	2/19/2025 16:49	SMPL
Q1339-08	ME29D2D	253	0.0275 -	SFAM01.1	PPB	2/19/2025 16:51	SMPL
Q1339-09	ME29D2S	5342	1.2552 -	SFAM01.1	PPB	2/19/2025 16:54	SMPL
Q1245-03	A6315	36037	8.6599 -	SFAM01.1	PPB	2/19/2025 16:58	SMPL
Q1245-04	A6316	28475	6.8357 -	SFAM01.1	PPB	2/19/2025 17:05	SMPL
CCV090	CCV090	21387	5.1258 -	SFAM01.1	PPB	2/19/2025 17:14	SMPL
CCB090	CCB090	-70	-0.0504 -	SFAM01.1	PPB	2/19/2025 17:19	SMPL